

An die
Stadtverordnetenversammlung
der Stadt Schlüchtern

36381 Schlüchtern

**Beantwortung von Anfragen gemäß § 16 der Geschäftsordnung;
hier: Anfrage der Grünen-Fraktion vom 04.10.2021**

Die Anfrage der Grünen-Fraktion betr. Grünen – Antrag vom 31.05.2021 , Einrichtung von Frauenparkplätze wird wie folgt beantwortet:

Zu 1. u. 2: Bis wann ist mit der Umsetzung dieses Stadtverordnetenbeschlusses zu rechnen?

Im gesamten Stadtgebiet wurde seitens des Ordnungsamtes nach geeigneten Standorte für die Einrichtung von Frauenparkplätze geprüft. Die Prüfung hat ergeben, das insgesamt 11 Frauenparkplätze umgesetzt werden können. Die Umsetzung kann begonnen werden, wenn die Zusatzbeschilderung (nur für Frauen) an den städtischen Bauhof geliefert wurde.

Überblick der Standorte für Frauenparkplätze

Parkplatz An den Lindengärten – 3 Frauenparkplätze
Parkplatz Grabenstraße – 2 Frauenparkplätze
Parkplatz Untertor – 3 Frauenparkplätze
Parkplatz Stadthalle – 3 Frauenparkplätze

Gesamtes Stadtgebiet = 11 Frauenparkplätze

Zu. 3.: Werden die Flächen auf Pläne konkret festgehalten und den Stadtverordneten zur Kenntnis gegeben?

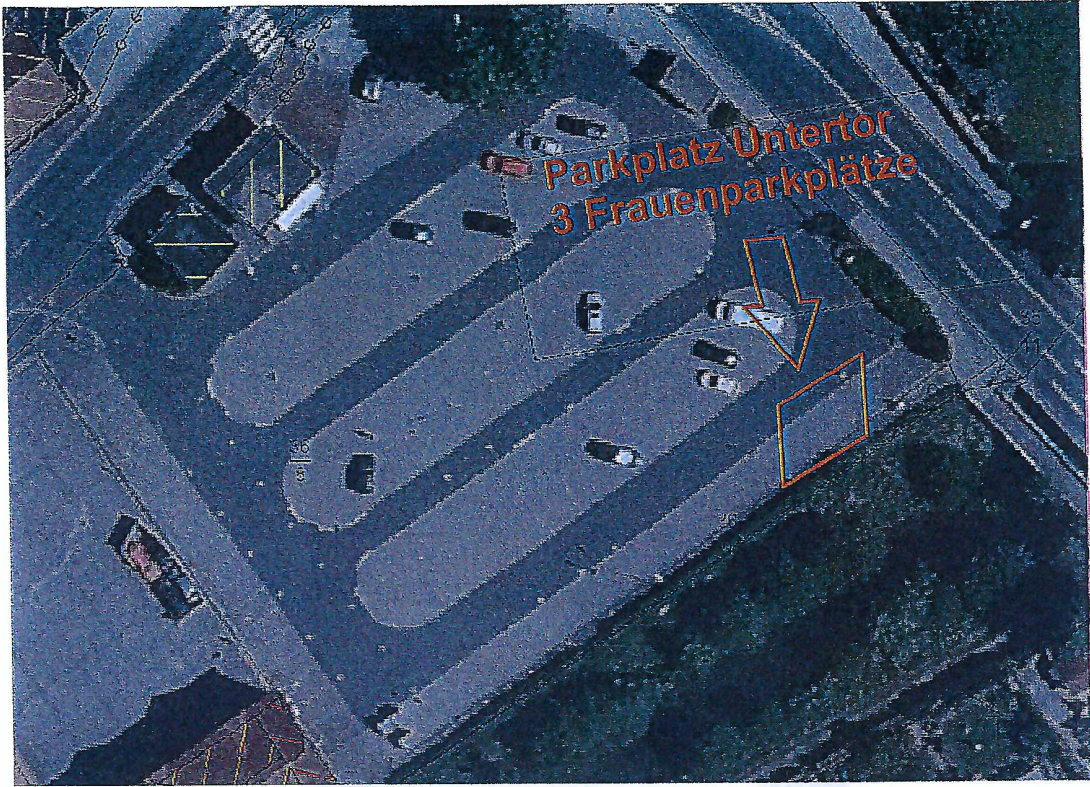
Die Flächen wurden auf Plänen eigezeichnet und werden den Stadtverordneten zur Kenntnis gegeben werden.

Zu.4.: Wie sieht die Lösung des Problems am Bahnhof aus?

Die Stadt Schlüchtern hat keine eigen geeigneten Flächen im Bereich des Bahnhofs. Die Antwort des Betreibers der Parkflächen am Bahnhof Firma Conti Park, steht noch aus

Überblick Frauenparkplätze im Stadtgebiet





Beschilderung



A handwritten signature in blue ink, consisting of several vertical, overlapping strokes that form a stylized name.

(M ö l l e r)
Bürgermeister